

# evergrip



ZABEZPIECZENIA ANTYPOŚLIZGOWE | KRATY | ODBOJE MAGAZYNOWE  
RUSZTOWANIA I PODESTY | ODBOJE POLIURETANOWE | PŁYTKI Z WYPUSTKAMI  
BRAMKI BEZPIECZEŃSTWA | KONSTRUKCJE DLA PRZEMYSŁU

## Evergrip

Historia firmy Evergrip sięga roku 2008, kiedy to nasi założyciele zidentyfikowali niszę na rynku systemów bezpieczeństwa – w przestrzeniach pracy, magazynach i miejscach publicznych. Ponad dekada doświadczenia i nieustanne dostosowywanie się do ewoluujących potrzeb naszych klientów pozwoliły nam wypracować metody efektywnego rozwiązywania większości wyzwań związanych z bezpieczeństwem. Każde nowe zlecenie i każdy kontakt z Państwem traktujemy jako okazję do rozwoju. Dzięki temu nasze usługi doradcze stają się coraz bardziej kompleksowe, precyzyjnie odpowiadając na Państwa najważniejsze potrzeby.

## Usługi



Możliwość wykonania kompletnych projektów „pod klucz”



Analizy miejsca inwestycji



Doradztwo techniczne



Rysunki projektowe i renderowanie 3D



Duża wydajność produkcyjna



Cięcie standardowe oraz przy użyciu technologii waterjet



Usługi montażowe



Pozyskiwanie i import

Dysponujemy bogatym archiwum danych, dostępnym dla naszych klientów oraz ich doradców, które może być wykorzystane do tworzenia zaawansowanych rozwiązań. Ponadto, zapewniamy doskonały dostęp do nowoczesnego zaplecza technicznego.

## Kluczowe wartości biznesowe

Evergrip to synonim bezkompromisowej jakości. Wszystkie nasze produkty są w pełni zgodne z najwyższymi standardami bezpieczeństwa i jakości, co potwierdza znak budowlany B. To oznaczenie jest dla naszej marki znakiem doskonałości i zaufania. Jesteśmy dumni z faktu, że nasze produkty posiadają Krajową Ocenę Techniczną, co stanowi potwierdzenie ich trwałości i skuteczności. To dowód, że Evergrip stanowi solidne fundamenty dla bezpieczeństwa w miejscach pracy.



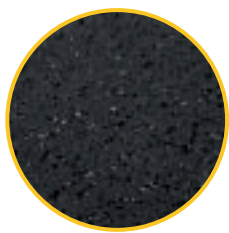
<b>1. O firmie</b>	3
<b>2. Zabezpieczenia antypoślizgowe</b>	4
2.1. Paski antypoślizgowe na schody	4
2.2. Mata antypoślizgowa 2 i 4mm	5
2.3. Nakładki antypoślizgowe na schody	6
2.4. Nakładki na krawędzie schodów	7
2.5. Antypoślizgowe nakładki aluminiowe	8
2.6. Nakładki na szczeble drabin	9
2.7. Grafiki antypoślizgowe	10
<b>3. Kraty</b>	11
3.1. Kraty TWS/GRP	11
3.2. Stopnie schodowe z TWS	12
3.3. Wsporniki regulowane	13
3.4. System mocowań krat	14
<b>4. Bramki bezpieczeństwa</b>	15
4.1. Grawitacyjna bramka bezpieczeństwa	15
4.2. Bramka bezpieczeństwa 3G pojedyncza i podwójna	16
<b>5. Konstrukcje dla przemysłu</b>	17
5.1. Profile kompozytowe	17
5.2. Podesty przemysłowe i dostępne	18
5.3. Drabiny wjazdowe, przemysłowe	19
5.4. Barierki przemysłowe	20
5.5. Poręcze GRP	21
<b>6. Rusztowania i podesty</b>	22
<b>7. Odboje poliuretanowe</b>	23
<b>8. Płytki z wypustkami</b>	24
<b>9. Odboje magazynowe</b>	25
<b>10. Realizacje</b>	26-34
<b>11. Zaufali nam</b>	35

# Paski antypoślizgowe

## Różne warianty powierzchni pasków antypoślizgowych



żółte w czarne pasy



czarne



żółte

więcej informacji



## Wyróżnione cechy pasków antypoślizgowych



zabezpieczenie przed poślizgnięciem



możliwość montażu na dowolnej powierzchni



odporne na chemikalia



spełniają normy jakości i BHP



trwałość potwierdzona wieloletnią gwarancją



gradacja 16 do miejsc o wysokim ryzyku poślizgnięcia się

## Opcje dodatkowe



docięcie na dowolny wymiar



dowolny kolor z palety RAL



gradacja 40 do zastosowania na basenach i parkach wodnych



gradacja 24 do miejsc o średnim ryzyku poślizgnięcia

## Przykłady zastosowania pasków antypoślizgowych





# Mata antypoślizgowa 2 i 4mm

## Różne warianty powierzchni maty antypoślizgowej:



żółte w czarne pasy



czarne



żółte

więcej informacji



## Opcje dodatkowe



gradacja 24 do miejsc o średnim ryzyku poślizgnięcia



docięcie na dowolny wymiar



dowolny kolor z palety RAL



nie wymagają konserwacji



niska przewodność elektryczna



odporne na korozję



lekkie



gradacja 16 do miejsc o wysokim ryzyku poślizgnięcia się

## Wyróżnione cechy maty antypoślizgowej

## Zestawienie standardowych typów mat antypoślizgowych

Długość [mm]	Szerokość [mm]	Grubość [mm]	Kolor	Kod RAL	Powierzchnia [m <sup>2</sup> ]	Waga [kg]	Waga m <sup>2</sup> [kg]
3000	1220	4	czarny	9005	3,66	26	7,10
3000	1220	4	żółty	1003	3,66	26	7,10
3000	1220	2	czarny	9005	3,66	17	4,64
3000	1220	2	żółty	1003	3,66	17	4,64

## Przykłady zastosowania maty antypoślizgowej



# Nakładki antypoślizgowe na schody

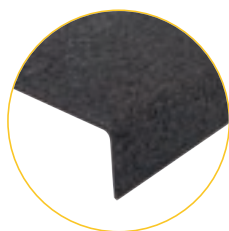
## Różne warianty powierzchni nakładki



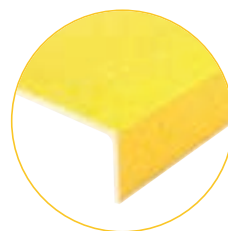
czarne z żółtą krawędzią



żółte w czarne pasy



czarne



żółte

więcej informacji



## Wyróżnione cechy nakładki



zabezpieczenie przed poślizgnięciem



możliwość montażu na dowolnej powierzchni



odporne na chemikalia



spełniają normy jakości i BHP



trwałość potwierdzona wieloletnią gwarancją



gradacja 16 do miejsc o wysokim ryzyku poślizgnięcia się

## Opcje dodatkowe



docięcie na dowolny wymiar



gradacja 40 do zastosowania na basenach i parkach wodnych



nakładki o grubości 2mm



gradacja 24 do miejsc o średnim ryzyku poślizgnięcia



dowolny kolor z palety RAL

## Zestawienie standardowych nakładek antypoślizgowych

Długość [mm]	Szerokość [mm]	Wysokość [mm]	Grubość [mm]	Powierzchnia [m <sup>2</sup> ]	Waga [kg]	Waga [kg] mb
3200	250	55	4	0,97	10	3,13
3600	250	55	4	1,98	11,27	3,13
3200	350	55	4	1,29	13	4,06
3600	350	55	4	1,46	14,62	4,06

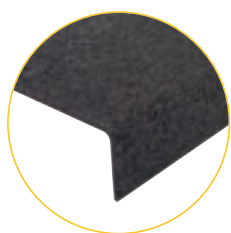
# Nakładki na krawędzie schodów



## Różne warianty powierzchni nakładki



żółte w czarne pasy



czarne



żółte

więcej informacji



## Wyróżnione cechy nakładki



zabezpieczenie przed poślizgnięciem



możliwość montażu na dowolnej powierzchni



odporne na chemikalia



spełniają normy jakości i BHP



trwałość potwierdzona wieloletnią gwarancją



gradacja 16 do miejsc o wysokim ryzyku poślizgnięcia się

## Opcje dodatkowe



docięcie na dowolny wymiar



dowolny kolor z palety RAL



nakładki o grubości 2mm



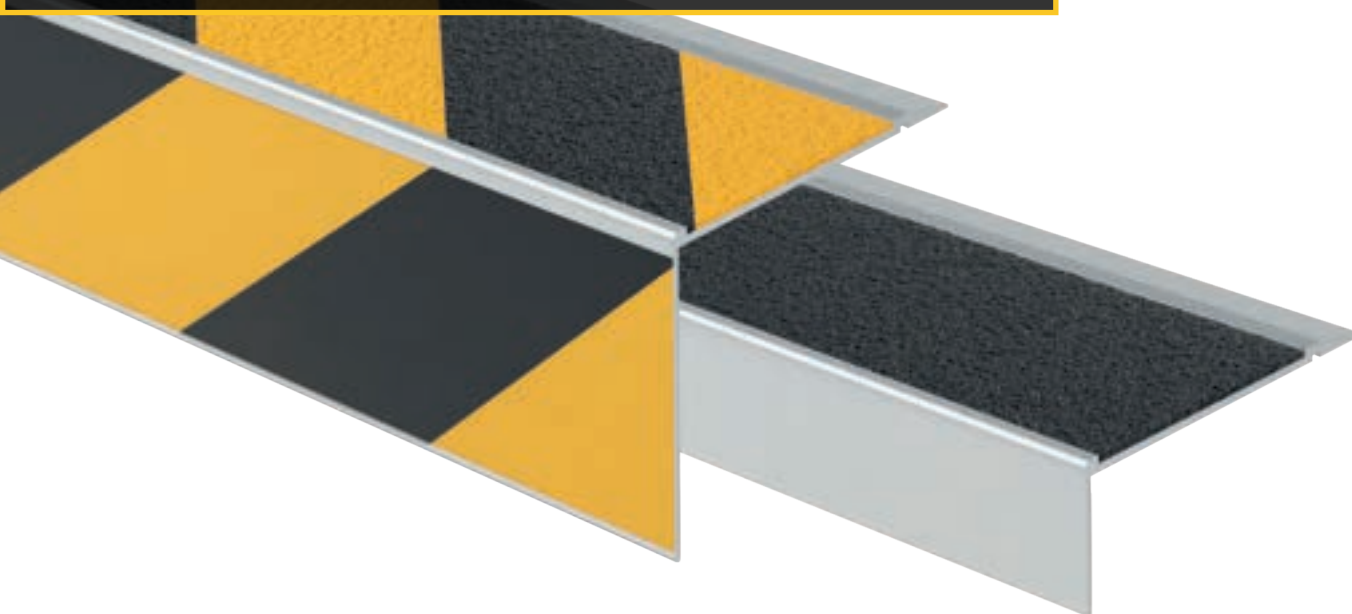
gradacja 24 do miejsc o średnim ryzyku poślizgnięcia

## Zestawienie standardowych nakładek antypoślizgowych

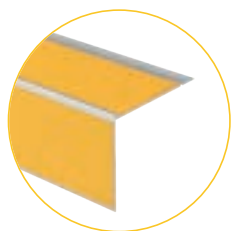
Długość [mm]	Szerokość [mm]	Wysokość [mm]	Grubość [mm]	Powierzchnia [m <sup>2</sup> ]	Waga [kg]	Waga [kg] mb
3200	55	55	4	0,35	3,5	1,03
3600	55	55	4	0,4	3,7	1,03
3200	100	55	4	0,5	5	1,56
3600	100	55	4	0,56	5,6	1,56



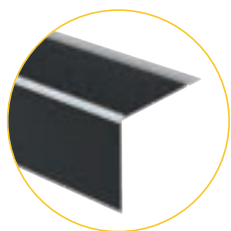
# Antypoślizgowe nakładki aluminiowe



## Różne warianty powierzchni nakładki aluminiowej



żółte



czarne



żółte w czarne pasy

więcej informacji



## Wyróżnione cechy nakładki



zabezpieczenie przed poślizgnięciem



możliwość montażu na dowolnej powierzchni



odporne na chemikalia



spełniają normy jakości i BHP



trwałość potwierdzona wieloletnią gwarancją



gradacja 16 do miejsc o wysokim ryzyku poślizgnięcia się

## Opcje dodatkowe



docięcie na dowolny wymiar



dowolny kolor z palety RAL

AaI

możliwość umieszczenia własnego tekstu



gradacja 24 do miejsc o średnim ryzyku poślizgnięcia

## Zestawienie standardowych nakładek aluminiowych

Długość [mm]	Szerokość [mm]	Wysokość [mm]	Grubość [mm]	Powierzchnia [m <sup>2</sup> ]	Waga [kg]	Waga [kg] mb
3600	67	57	2	0,45	2,7	0,75
3600	67	28	2	0,34	2,38	0,66

# Nakładki na szczeble drabin



## Dostępne opcje kolorystyczne



czarne



żółte

więcej informacji



## Wyróżnione cechy nakładki



zabezpieczenie przed poślizgnięciem



możliwość montażu na dowolnej powierzchni



odporne na chemikalia



spełniają normy jakości i BHP



trwałość potwierdzona wieloletnią gwarancją



gradacja 16 do miejsc o wysokim ryzyku poślizgnięcia się

## Opcje dodatkowe



docięcie na dowolny wymiar



dowolny kolor z palety RAL



gradacja 24 do miejsc o średnim ryzyku poślizgnięcia

## Przykładowe zastosowanie nakładki

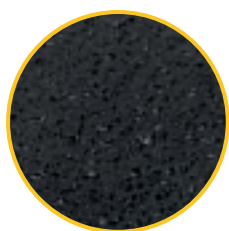




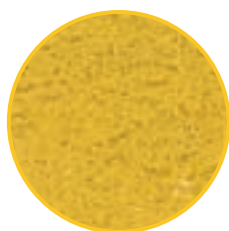
# Grafiki antypoślizgowe



## Różne warianty powierzchni grafik antypoślizgowych



czarne



żółte



niestandardowy  
projekt graficzny

więcej  
informacji



## Wyróżnione cechy grafik antypoślizgowych



nie wymagają  
konserwacji



niska przewodność  
elektryczna



odporne na  
korozję



lekkie



trwałość potwierdzona  
wieloletnią gwarancją

## Opcje dodatkowe

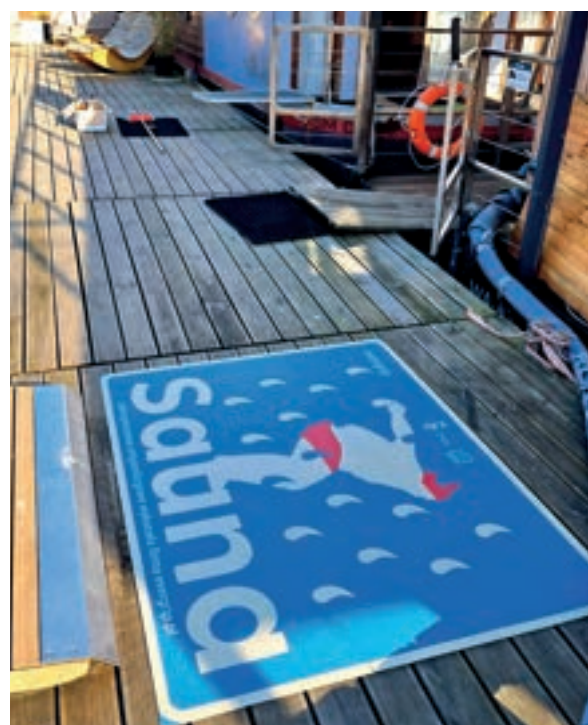


Dodatkowa powłoka  
chroniąca grafikę przed wytarciem.  
Przeznaczona do miejsc o dużym  
natężeniu ruchu.



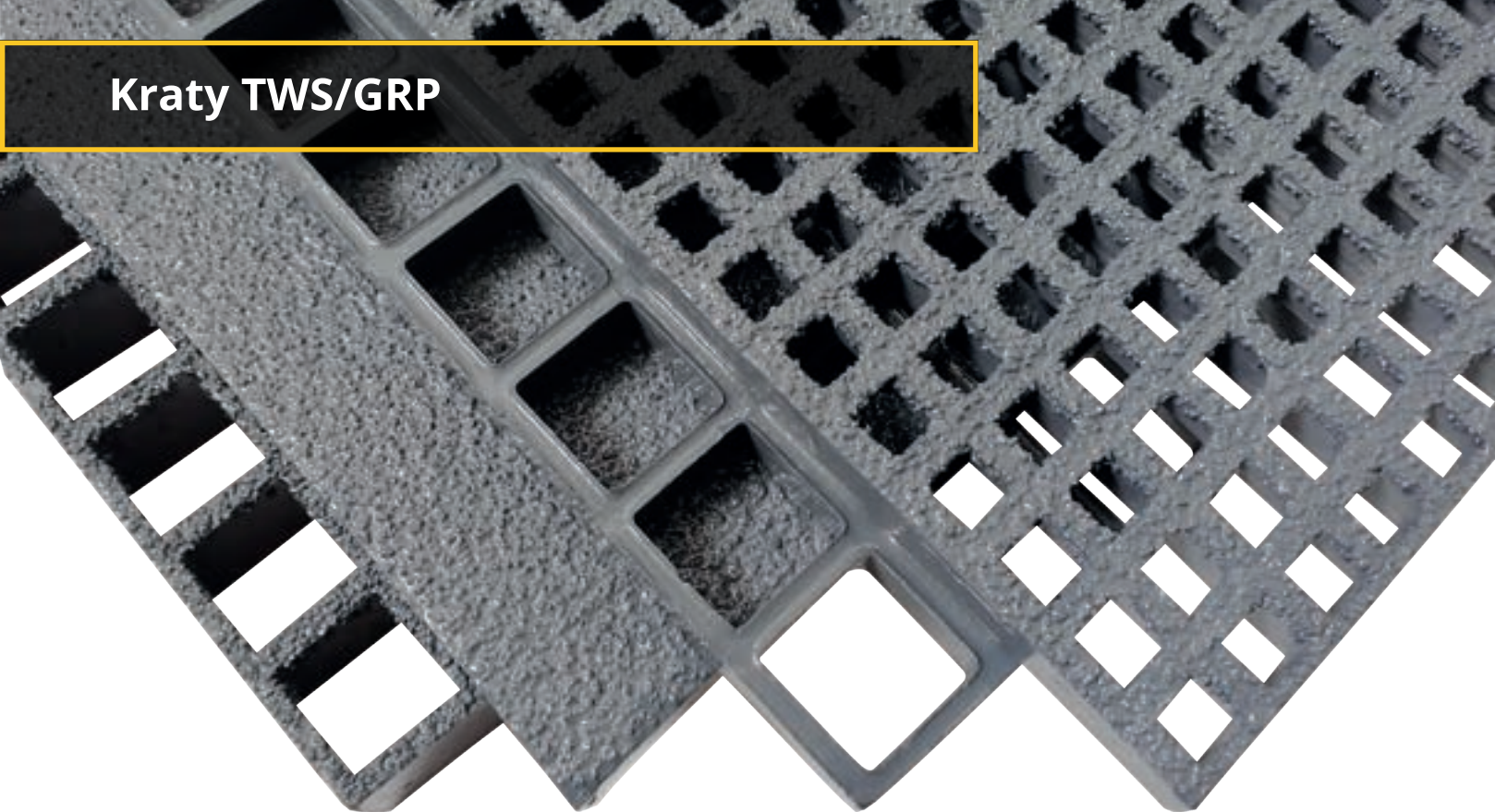
grafikę możemy wykonać  
na dowolnym kształcie

## Przykłady zastosowania grafik antypoślizgowych

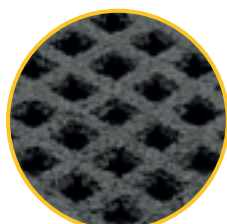




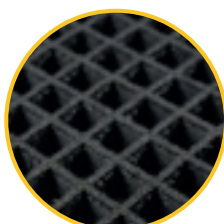
# Kraty TWS/GRP



## Różne warianty powierzchni krat



oczko micromesh  
20x20mm



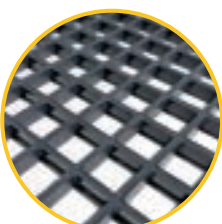
oczko standardowe  
38x38mm



kryta



oczko prostokątne  
152,4x25,4mm



żłobiona  
38x38mm

więcej informacji



## Wyróżnione cechy krat



nie wymagają konserwacji



niska przewodność elektryczna



odporne na korozję



trwałość potwierdzona wieloletnią gwarancją



spełniają normy jakości i BHP



lekkie

## Opcje dodatkowe



dowolny kolor z palety RAL



docięcie na dowolny wymiar



profesjonalna usługa montażu

## Wysokości i rozmiary oczek

Pozycja nr.	Wysokość (mm)	Rozmiar oczka (mm)	Standardowy rozmiar panela (mm)	Otwarta przestrzeń	Waga (kg/m <sup>2</sup> )
1	15	38 x 38	1220 x 3660	72%	6.00
2	15	20 x 20 40 x 40	1007 x 3007   1245 x 3684	42%	9.00
3	30	38 x 38	1220 x 3660   997 x 3050   2030 x 997	69%	14.60
4	30	20 x 20 40 x 40	1007 x 3007   3684 x 1245	42%	18.10
5	38	38 x 38	2030 x 997   997 x 3050 1220 x 3660   1525 x 4007	68%	19.71
6	38	25 x 152	1226 x 3665 (oczka równoległe do szerokości)	56%	22.40
7	38	20 x 20 40 x 40	1007 x 4007   1247 x 4047	42%	22.50
8	50	50.7 x 50.7	3660 x 1225	69%	22.17
9	50	38 x 38	3660 x 1220	58%	28.70

## Właściwości krat

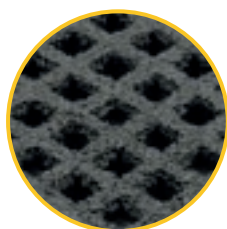
Właściwość	j.m	Wynik
Wytrzymałość na rozciąganie	MPa	411
Moduł Younga przy rozciąganiu	MPa	24200
Wydłużenie względne	%	1,84
Wytrzymałość na zginanie	MPa	763
Moduł Younga przy zginaniu	MPa	18500
Wytrzymałość na ściskanie	MPa	451
Moduł Younga przy ściskaniu	MPa	23300



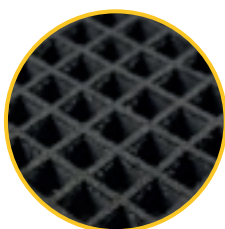
# Stopnie schodowe z TWS

Nakładka antypoślizgowa w kontrastowym żółtym kolorze, RAL 1003

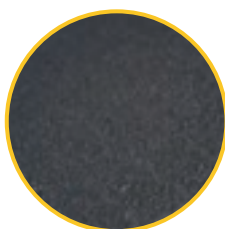
## Różne warianty powierzchni stopni schodowych



oczko micromesh  
20x20mm



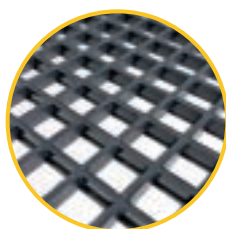
oczko standardowe  
38x38mm



kryta



oczko prostokątne  
152,4x25,4mm



żłobiona  
38x38mm

więcej informacji



## Przykładowe wymiary i wagi stopni schodowych

Wymiar [mm]	Wysokość [mm]	Waga [kg]
235x997	30	4,8
270x997	30	5,4
310x997	30	6
235x997	38	5,7
270x997	38	6,4
310x997	38	7,2
240x1220	50	9,4
315x1220	50	12
356x1220	50	13,5

## Wyróżnione cechy stopni schodowych



nie wymagają konserwacji



niska przewodność elektryczna



odporne na korozję



lekkie



trwałość potwierdzona wieloletnią gwarancją

## Opcje dodatkowe



wykonanie stopni schodowych o dowolnych wymiarach



dowolny kolor z palety RAL



wykonanie stopni schodowych z pełną krawędzią w kolorze żółtym

## Przykładowe zastosowanie stopni schodowych

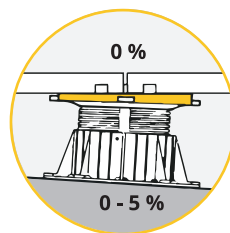
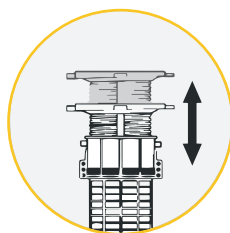
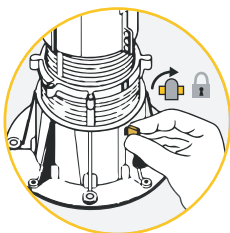




# Wsporniki regulowane



## Działanie wsporników regulowanych



więcej informacji



## Wyróżnione cechy wsporników regulowanych



nie wymagają konserwacji



niska przewodność elektryczna



odporne na korozję

## Opcje dodatkowe



regulacja wysokości

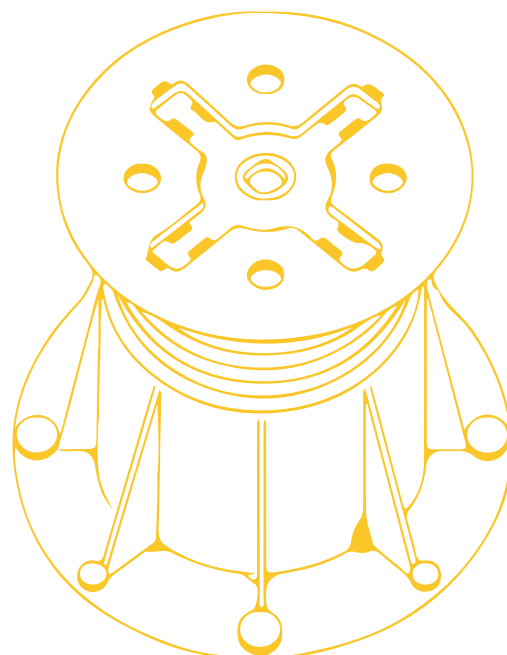


regulacja kąta nachylenia 0-5%

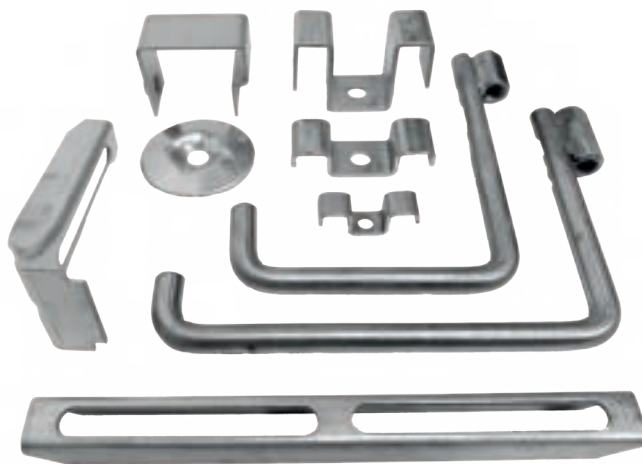


profesjonalna usługa montażu

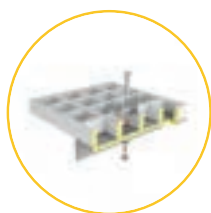
## Przykładowe zastosowanie wsporników regulowanych



# System mocowań krat



## Dostępne rodzaje mocowań



### m-clips

mocowanie kraty do konstrukcji



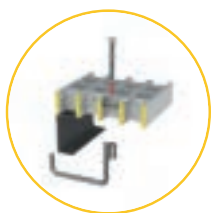
### g-clips

połączenie krat ze sobą



### j-clips

mocowanie kraty do konstrukcji, nie wymaga wiercenia



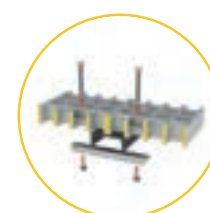
### mocowanie hakowe

mocowanie kraty do konstrukcji, nie wymaga wiercenia



### o-clips

mocowanie krat krytych i micromesh do konstrukcji



### mocowanie łączące

połączenie krat ze sobą

## Wyróżnione cechy krat



odporne na korozję



łatwe w montażu



możliwość wykonania nietypowych mocowań ze stali A2 lub A4

## Opcje dodatkowe

więcej informacji



## Mocowanie dla stopni schodowych z krat GRP



## Przykład mocowania dla krat



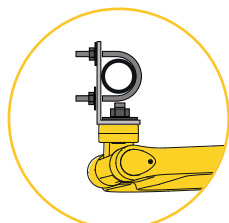
# Grawitacyjna bramka bezpieczeństwa



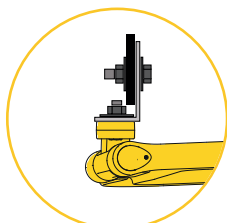
# Bramka bezpieczeństwa 3G pojedyncza i podwójna



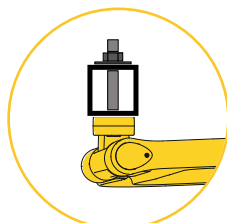
## Możliwości łączeń



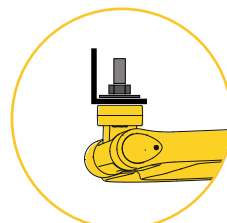
Rura okrągła



Płaskownik



Rura kwadratowa



Kątownik

więcej informacji



## Rozmieszczenie elementów montażowych dla bramki podwójnej



## Wyróżnione cechy bramek bezpieczeństwa



nie wymagają konserwacji



trwałość potwierdzona wieloletnią gwarancją



dostępne różne zestawy montażowe



niska przewodność elektryczna



możliwość docięcia do żądanego rozmiaru podczas montażu



lekkie

## Właściwości bramek bezpieczeństwa

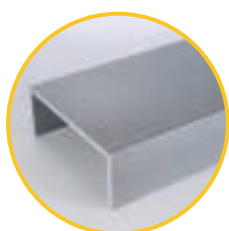
Lp.	Bramka pojedyncza		Bramka podwójna	
Wymiar prześwitu montażowego	870 mm	1130 mm	870 mm	1130 mm
Waga	3,50 kg	3,90 kg	7,10 kg	8,92 kg



# Profile kompozytowe



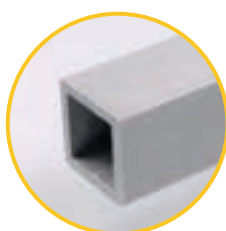
## Dostępne kształty profili kompozytowych



Ceownik



Duetownik



Profil kwadratowy

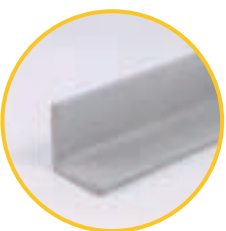


Profil okrągły

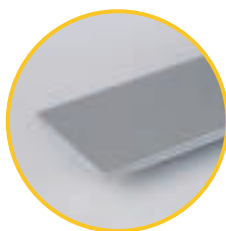
więcej informacji



Profil prostokątny



Kątownik



Płaskownik

## Opcje dodatkowe



Projekt i wykonanie profili według specyfikacji klienta



docięcie na żądany wymiar



szeroki wybór mocowań

## Wyróżnione cechy profili kompozytowych



nie wymagają konserwacji



niska przewodność elektryczna



odporne na korozję



lekkie

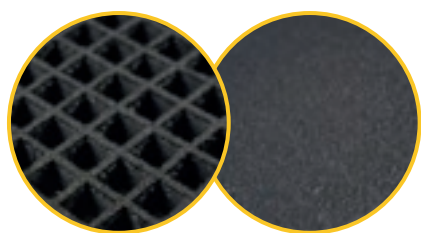
## Przykłady zastosowania profili kompozytowych



# Podesty przemysłowe i dostępne



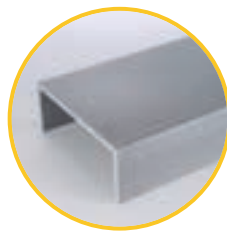
## Elementy podestu



nawierzchnie z kraty TWS ażurowej lub krytej



poręcze ochronne TWS (również z bortnicami)



profile konstrukcyjne TWS

więcej informacji



## Wyróżnione cechy stopni schodowych



nie wymagają konserwacji



niska przewodność elektryczna



odporne na korozję



lekkie



trwałość potwierdzona wieloletnią gwarancją

## Opcje dodatkowe



projekt i wizualizacja 3D



przygotowanie elementów składowych i częściowy montaż



montaż

## Przykładowe zastosowanie podestu





# Drabiny włazowe, przemysłowe



## Wyróżnione cechy stopni schodowych



nie wymagają konserwacji



niska przewodność elektryczna



odporne na korozję



lekkie

## Rodzaje drabin



drabina bez kosza



drabina z koszem

więcej informacji



## Opcje dodatkowe



projekt i wizualizacja 3D



montaż



przygotowanie elementów składowych i częściowy montaż w magazynie

## Charakterystyka drabin

### Materiał:

profile poliestrowo-szklane wykonane metodą pultruzji:

- typ I – żywica Izoftalowa
- możliwość wykonania z żywicy o wysokiej odporności chemicznej

### Wymiary:

- średnica kosza:  $\varnothing$  710 mm,
- szczelne kwadratowe antypoślizgowe: 31x30x3mm,
- odległość między szczelkami: 250mm,
- szerokość szczelki: 400 lub 500mm
- podłużnice wykonane z ceownika: 90x35x3,5mm,
- maksymalna odległość między wspornikami montażowymi: 2500mm,
- możliwość wyprodukowania drabiny zgodnie ze specyfikacją klienta

## Przykładowe zastosowanie drabin



# Barierki przemysłowe



## Różne warianty łączników



trójnik



kolanko



mocowanie boczne



trójnik narożny



podstawa



krzyżak

więcej informacji



## Charakterystyka barierki przemysłowych

Wymiary: słupki, poręcz górna i środkowa:

- długość profili: 6000mm (możliwość przycięcia na pożądany wymiar)
- profil rurowy okrągły: 50mm
- bortnica: 150mm

## Opcje dodatkowe



usługi projektowe,  
wykonywanie rysunków



bramki dostępne



profesjonalna usługa  
montażu



pełen zakres  
elementów mocujących



pełne lub częściowe  
zmontowanie barierki  
przed wysyłką

## Przykładowe zastosowanie barierki przemysłowych



# Poręcze GRP



## Elementy podestu



stopa kompozytowa



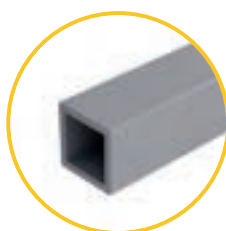
rurka



poręcz omega



bortnica



profil kwadratowy

więcej informacji



## Przykładowe zastosowanie poręczy



## Charakterystyka poręczy

Wymiary:

- słupki 50x50mm
- profil środkowy - rurka  $\varnothing$  40 mm
- odpowiednio wyprofilowana poręcz górna

Kolor: szary, żółty

## Wyróżnione cechy poręczy



nie wymagają konserwacji



niska przewodność elektryczna



odporne na korozję



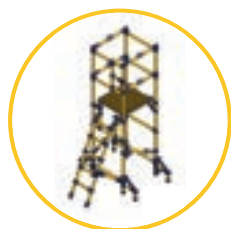
lekkie



# Rusztowania i podesty



## Rusztowania i podesty



podesty robocze



rusztowanie jezdne  
na kółkach

## Wyróżnione cechy rusztowań i podestów



odporne na  
chemikalia



nie przewodzą  
prądu



łatwe w montażu



mobilne



lekkie



nadają się do  
pierwszej strefy  
zagrożonej wybuchem

## Charakterystyka podestów roboczych

Materiał: profile poliestrowo-szklane wykonane metodą pultruzji oraz elementy złączne z nylonu

Standardowe wymiary:

- szerokość: 0,73m
- długość: 0,95; 1,25 lub 1,5m
- wysokość: robocza 3-3,5m
- dopuszczalne maksymalne obciążenie 150 kg

więcej  
informacji



## Charakterystyka rusztowań

Materiał: profile poliestrowo-szklane wykonane metodą pultruzji oraz elementy złączne z nylonu

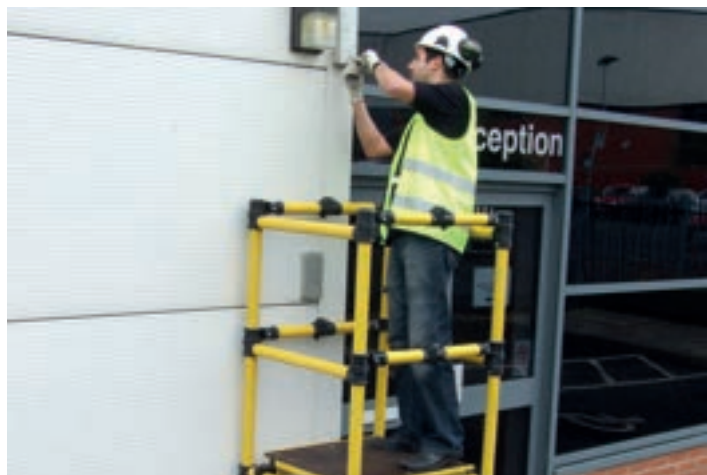
Standardowe wymiary:

- szerokość: 0,85m lub 1,45m
- długość: 2m - 2,5m
- wysokość: max 12m
- dopuszczalne maksymalne obciążenie 226 kg/m<sup>2</sup>

więcej  
informacji



## Przykładowe zastosowanie podestów roboczych



## Przykładowe zastosowanie rusztowań jezdnych





# Odboje poliuretanowe



## Różne warianty profili poliuretanowych



TYP A



TYP A+



TYP B



TYP BB



TYP D



TYP E

więcej informacji



## Wyróżnione cechy profili poliuretanowych



nie wymagają konserwacji



niska przewodność elektryczna



odporne na korozję



lekkie



trwałość potwierdzona wieloletnią gwarancją

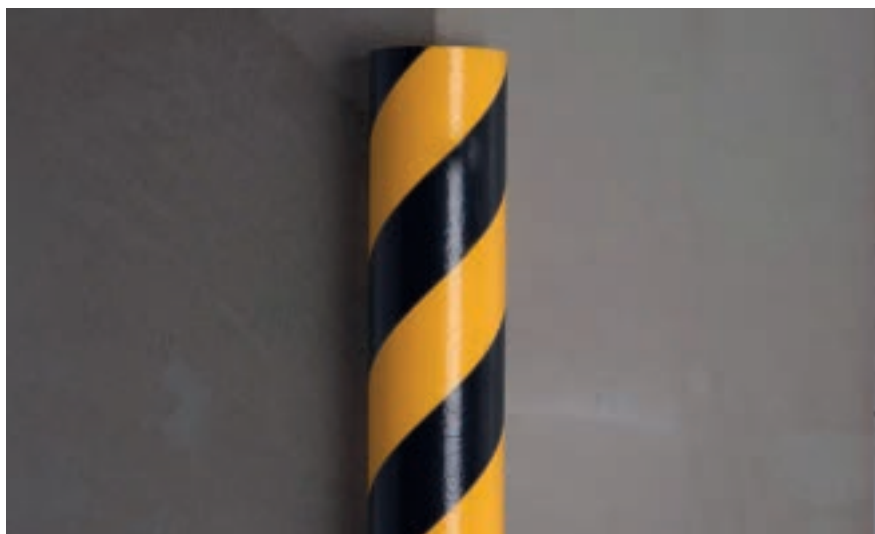
## Charakterystyka odboi poliuretanowych

Materiał: pianka poliuretanowa

Standardowe wymiary: odcinki po 1m, 5m lub 50m

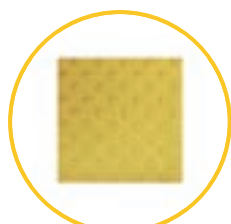
Kolor: czarno-żółty, czarny, czerwono-biały, biały, fluorescencyjny-czarny

## Przykładowe zastosowanie odboi poliuretanowych



# Płytki z wypustkami

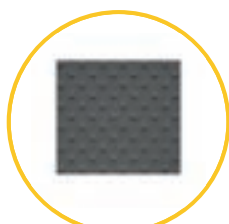
## Różne warianty kolorystyczne i powierzchni płytek



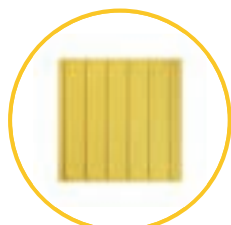
guzikowe żółte



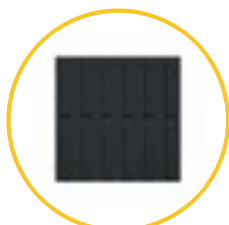
guzikowe czarne



guzikowe szare



kierunkowe żółte



kierunkowe czarne



kierunkowe szare

## Charakterystyka płytek z wypustkami

### Wymiary:

- 450x412,5mm
- grubość 2mm, krawędź sfazowana
- wysokość guzików 5,5mm

lub

- 300x300mm
- grubość 2mm, krawędź sfazowana
- wysokość guzików 5,3mm

Materiał: poliuretan

### Typowe zastosowania:

- przejścia dla pieszych
- stacje pociągowe
- przed wejściem i zejściem ze schodów
- budynki użyteczności publicznej

więcej informacji



## Przykładowe zastosowanie płytek z wypustkami





# Odboje magazynowe



## Dostępne odboje magazynowe, odbojnice przemysłowe



elastyczne barierki



brama ochronna



słupki



ochrona regałów



ochrona słupów

więcej informacji



odbojnice

## Opcje dodatkowe dla większości produktów ochronnych



podstawy ze stali nierdzewnej



czujniki



znaki



różne wymiary



nie wymagają konserwacji



niska przewodność elektryczna



odporne na korozję

## Przykładowe zastosowania



elastyczne barierki



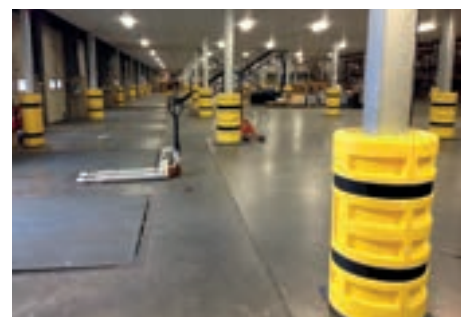
brama ochronna



słupki



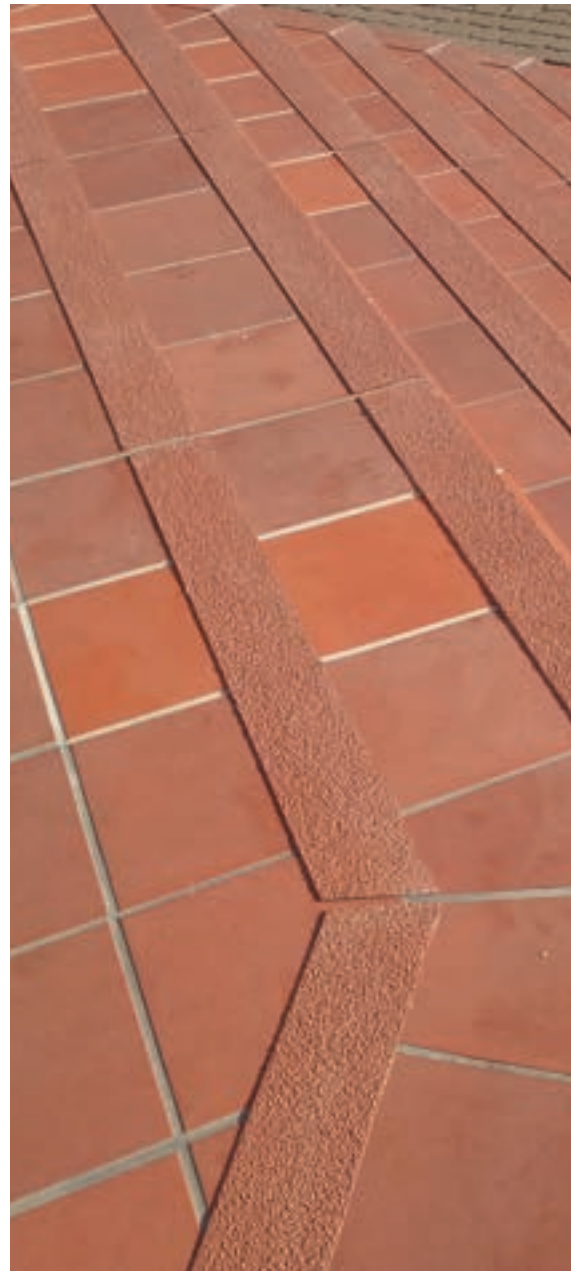
ochrona regałów



ochrona słupów

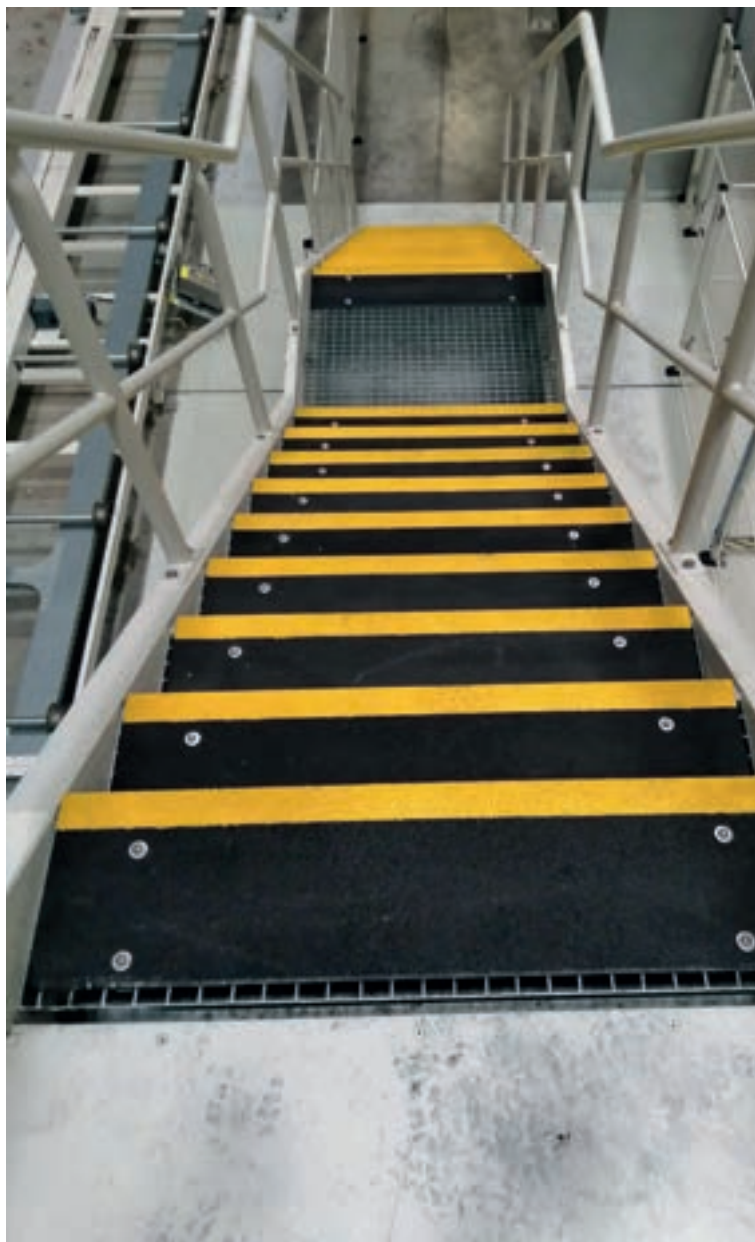


odbojnice





# Realizacje





# Realizacje





# Realizacje





# Realizacje



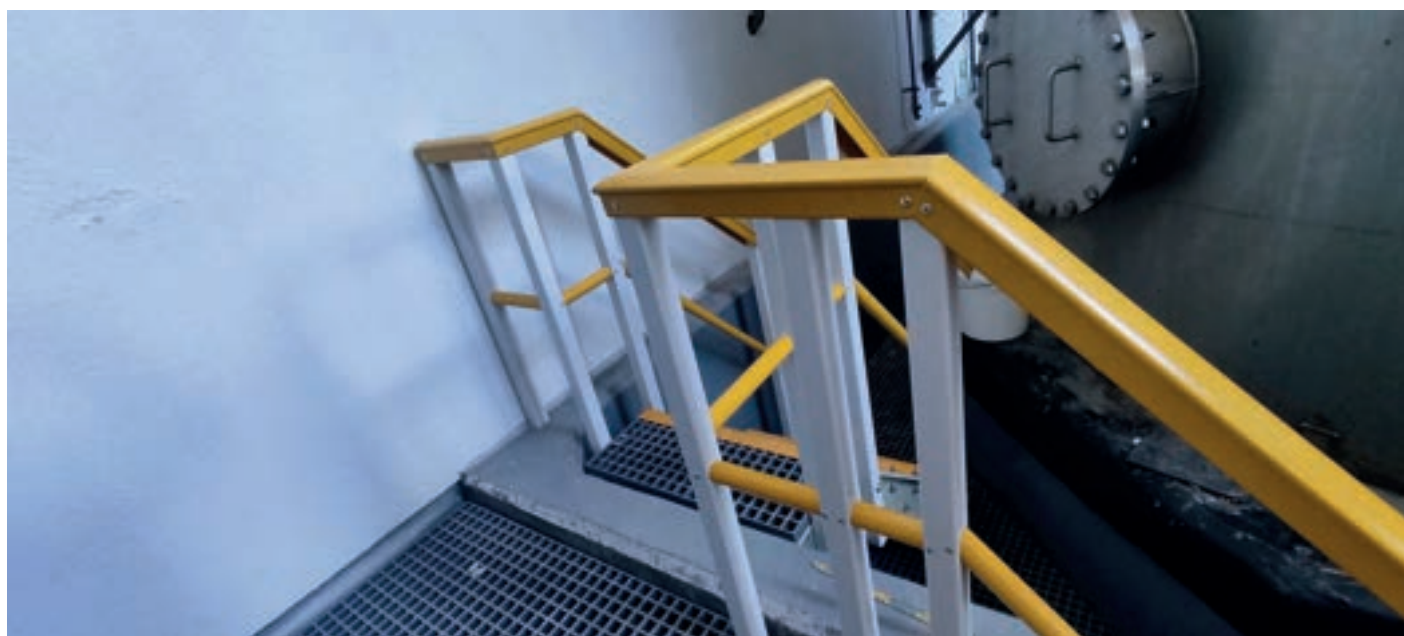


# Realizacje





# Realizacje

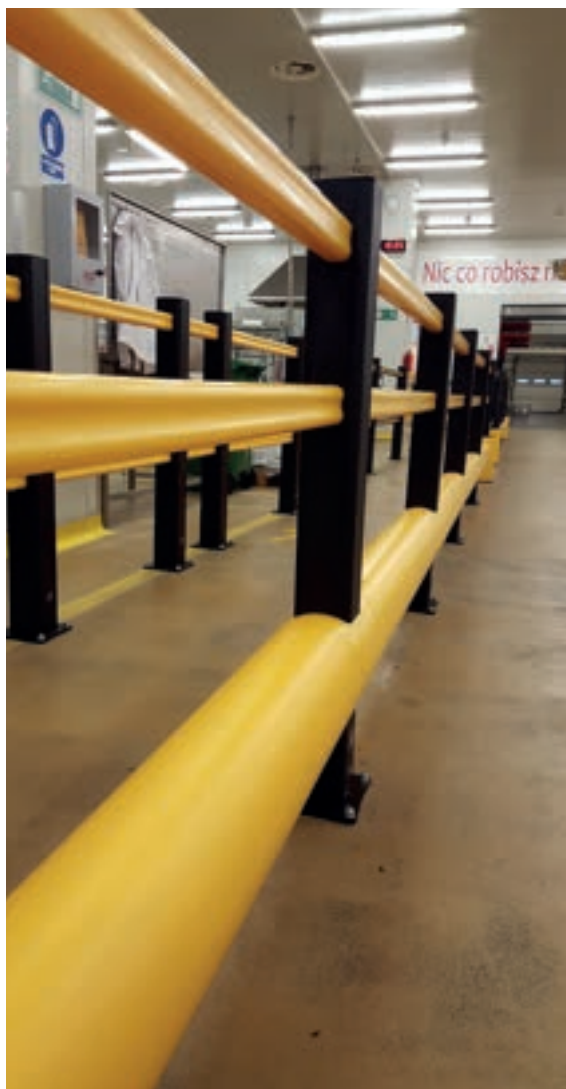








# Realizacje





# Zaufali nam



ADAMIETZ



BÜNGE



budimex

SKANSKA



Politechnika  
Warszawska



ALSTOM



I wiele innych...

**Evergrip spółka z o.o.**

ul. Zabraniecka 8L,


03-872 Warszawa


NIP: 1132737442


tel: +48 22 424 78 59

e-mail: [biuro@evergrip.pl](mailto:biuro@evergrip.pl)


**Dział handlowy:**


 +48 531 040 330

 +48 792 334 457

 +48 22 465 26 01

 +48 533 253 353

 +48 570 123 770

 +48 690 820 560