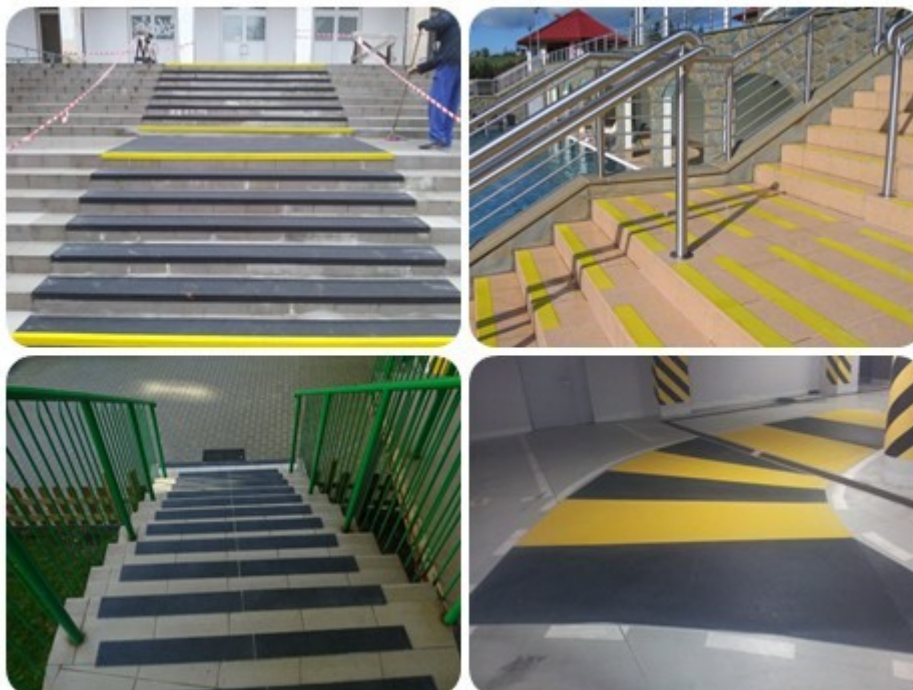


## POWIERZCHNIE ANTYPOŚLIZGOWE



### Podstawowe cechy:

- Bardzo trwałe (gwarancja nawet do 5 lat)
- Łatwy i szybki montaż (można używać bezpośrednio po montażu)
- Montowane na każdej nawierzchni (płytki, beton, metal, drewno kamień....)
- Odporne na warunki atmosferyczne i środki chemiczne
- Odporne na uderzenia (impuls uderzenia odbiera zbrojenie z włókna szklanego)
- Niezawodne (nawet w ekstremalnych warunkach)
- Możliwość wyboru odpowiedniej ziarnistości
- Kolorystyka z palety RAL

### Skład:

- **Włókna szklane** (tworzą elastyczną i pochłaniającą energię podłoże)
- **Żywica poliestrowa** (nienasycona żywica poliestrowa odporna na warunki atmosferyczne i działanie chemii)
- **Tlenek glinu** (materiał ścierny tworzący warstwę antypoślizgową. Trwałość grysu porównywalna jest jedynie z diamentem przemysłowym)

## PASY ANTYPOŚLIZGOWE 2mm

### Informacje ogólne:

Pasy wykonane z bardzo trwałego laminatu, nie niszczą się ani nie odklejają nawet po latach stosowania. Doskonale zastępują taśmy antypoślizgowe oraz inne mało skuteczne rozwiązania.

### Zastosowanie:

- schody
- chodniki
- podesty
- podjazdy dla wózków

### Dane techniczne

- Długość: 1220
- szerokość: 75 mm
- grubość: 2 mm
- gradacja: 16, 24 ziarenka na cm<sup>2</sup>
- kolorystyka: czarny

### Oferta dodatkowa:

- dowolne wymiary
- gradacja 40 ziarenek na cm<sup>2</sup>
- dowolny kolor z palety RAL



## NAKŁADKI NA SCHODY

### Informacje ogólne:

Nakładka pozwala w szybki i skuteczny sposób wyeliminować problem śliskich schodów. Dzięki nakładce można również w prosty sposób odświeżyć zniszczoną powierzchnię schodów.

### Zastosowanie:

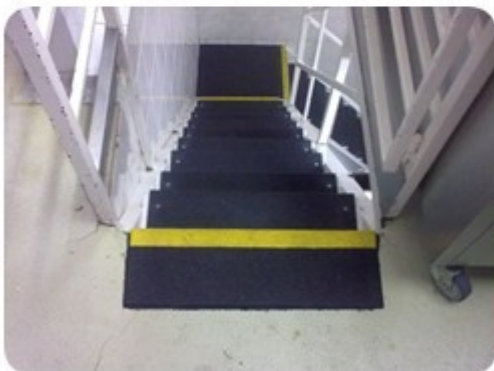
- schody stalowe
- schody betonowe
- schody z lastryko
- schody kamienne
- schody pokryte płytką

### Dane techniczne

- wymiary 3200x350x55mm lub 3200x250x55mm
- grubość: 4 mm
- gradacja: 16 (ziarenek na cm<sup>2</sup>)
- kolorystyka: czarny / żółty/ czarny z żółtą krawędzią, czarny w żółte pasy

### Oferta dodatkowa:

- przecięcie na dowolne wymiary
- oznaczenie krawędzi innym kolorem
- gradacja 40 lub 24 ziarenka na cm<sup>2</sup>
- dowolny kolor z palety RAL





## NAKŁADKA NA KRAWĘDZIE SCHODÓW

### Informacje ogólne:

Nakładki na krawędzie to tani i szybki sposób na zabezpieczenie śliskich schodów i oznaczenie krawędzi na kolor kontrastowy

### Zastosowanie:

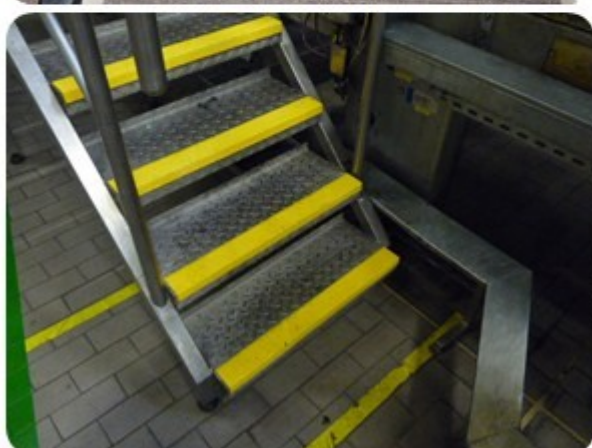
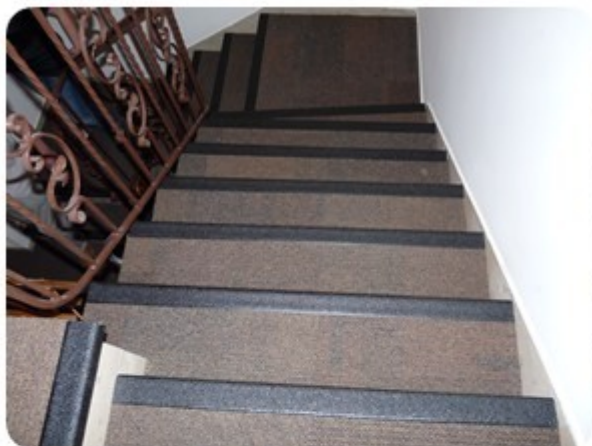
- wąskie schody
- schody ze zniszczonymi krawędziami
- pierwszy i ostatni stopień schodów
- krawężniki

### Dane techniczne

- wymiar: 3200x55x55mm lub 3200x70x30mm
- grubość: 4 mm
- gradacja: 16 (ziarenek na cm<sup>2</sup>)
- kolorystyka: żółty / czarny (tylko dla 3200x55x55mm)

### Oferta dodatkowa:

- przecięcie na dowolny wymiar
- gradacja 40 lub 24 ziarenka na cm<sup>2</sup>
- nakładka aluminiowa z wklejonym pasem antypoślizgowym
- dowolny kolor z palety RAL



## MONTAŻ

Montaż zabezpieczeń antypoślizgowych firmy Evergrip można polecić naszej wykwalifikowanej ekipie montażowej lub przeprowadzić go we własnym zakresie.

Jeżeli zdecydują się Państwo na samodzielny montaż nasi pracownicy chętnie udzielą wszelkich niezbędnych informacji odnośnie instalacji. Możemy również przeprowadzić montaż pokazowy oraz przeszkolić pracowników technicznych.

### Rodzaje dostępnych elementów mocujących:

#### **Poliuretanowy kit uszczelniający w kartuszach 310ml lub w opakowaniach foliowych 600ml.**

Klej-uszczelniacz na bazie poliuretanu doskonale przytwierdza zabezpieczenia antypoślizgowe do podłoża chroni przed dostawaniem się wody i nieczystości pod spód klejonego elementu, zalecane w fabrykach żywności i miejscach o wysokich wymogach higienicznych



#### **Kołek plastikowy + wkręt ze stali nierdzewnej.**

Alternatywne rozwiązanie stosowane w miejscach narażonych na nietypowe warunki użytkowania oraz w miejscach gdzie nie ma możliwości zastosowania szczeliwa klejącego



#### **M-clips ze śrubą i nakrętką.**

Specjalne uchwyty do mocowania zabezpieczeń antypoślizgowych na kratkach. Wykonane ze stali nierdzewnej co zapewnia im długotrwałą jakość



**WIĘCEJ INFORMACJI  
ZADZWOŃ**

**22 424 78 59**

Aby dowiedzieć się więcej lub umówić  
prezentację produktów

## CZYSZCZENIE I KONSERWACJA

Każde zabezpieczenie antypoślizgowe aby dobrze spełniało swoją funkcję musi być zachowane w czystości.

Z zachowaniem zabezpieczeń antypoślizgowych Evergrip w czystości nie ma większego problemu, wystarczy, że robi się to w odpowiedni sposób.

Do mycia powierzchni Evergrip można użyć:

- szczotki ryżowej bądź drucianej
- myjki ciśnieniowej
- samojezdne maszyny do czyszczenia podłóg
- środki typu „aktywna piana” doskonale wyciągną całe zabrudzenia z chropowatej powierzchni



ZAPRASZAMY DO ODWIEDZENIA NASZEJ STRONY INTERNETOWEJ  
[www.evergrip.pl](http://www.evergrip.pl)

**WIĘCEJ INFORMACJI  
ZADZWOŃ**

**22 424 78 59**

Aby dowiedzieć się więcej lub umówić  
prezentację produktów